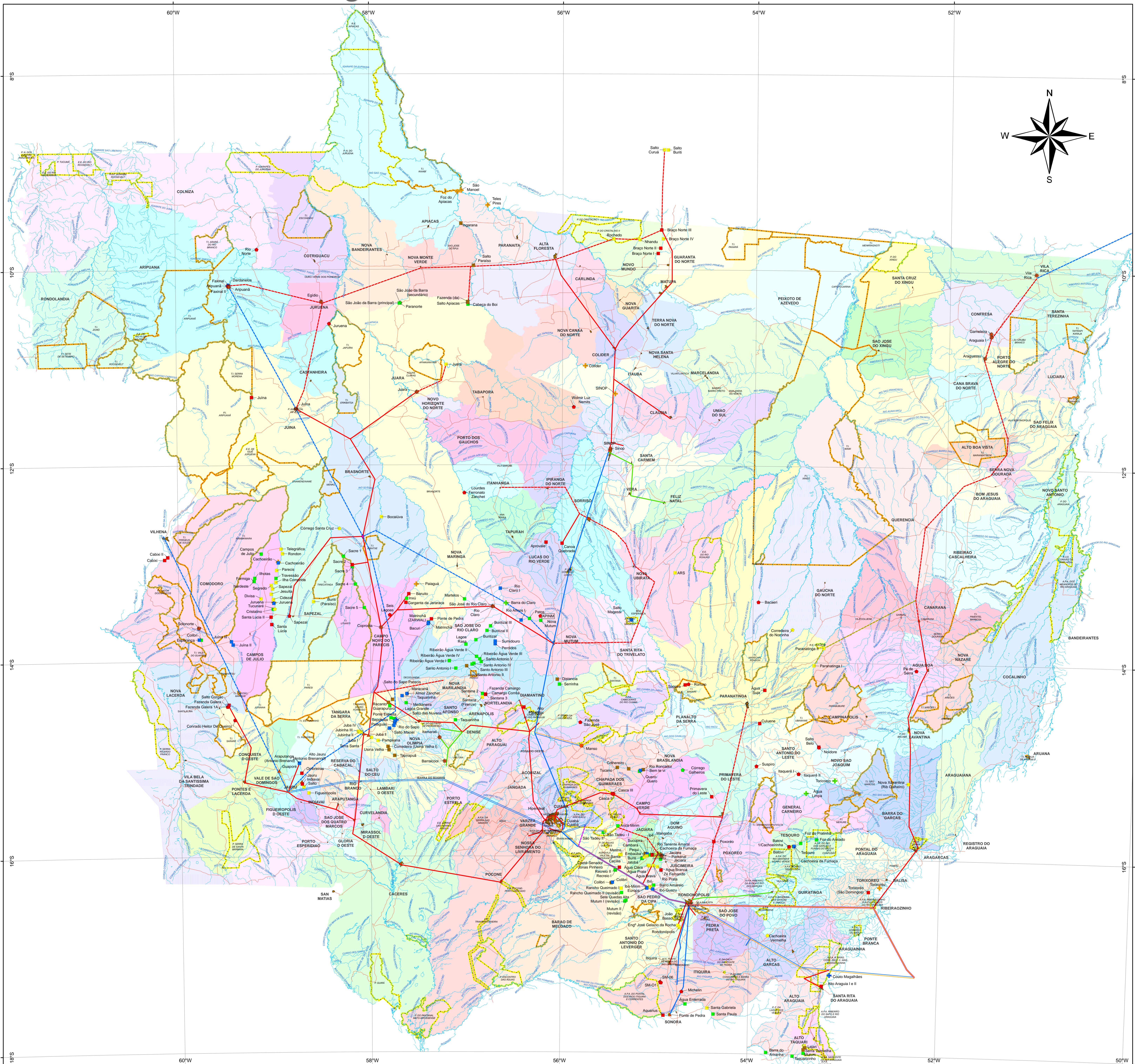


Localização de Centrais de Geração e Linhas de Transmissão de Energia Elétrica no Estado de Mato Grosso



Relação das Centrais de Geração, Potência e Localização

Ordem	Tipo	Empreendimento	Potência MW	Situação	Latitude	Longitude	Ordem	Tipo	Empreendimento	Potência MW	Situação	Latitude	Longitude	Ordem	Tipo	Empreendimento	Potência MW	Situação	Latitude	Longitude
1	AFM	Marechal	213,000	LI	14°52'12.25"	54°47'46.70"	181	PCH	Santa Cruz	30,000	LI	08°48'20.75"	54°57'25.00"	211	PCH	Santa Cruz	30,000	LI	08°48'20.75"	54°57'25.00"

LEGENDA

Usinas

- AHE, EV
- AHE, IN
- AHE, LP
- APM, LO
- CGH, IN
- CGH, LI
- CGH, LO
- CGH, LP
- PCH, IN
- PCH, LI
- PCH, LO
- PCH, LP
- PCH, PB
- PCH, SI
- PCH, veda
- SE
- UTE, LI
- UTE, LO

Linhas de Transmissão

- Situação, Tensão
- Operação, 138
- Operada, 500
- Operação, 138-23C
- Operação, 138-CD
- Operação, 230
- Operação, 230+138
- Operação, 230-23C
- Operação, 230-3CS+138
- Operação, 230CD+138
- Operação, 69
- Operação/Imp, 230+138+500
- Operação/Imp, 500+230-23C
- Planejada, 138
- Planejada, 230

Simbologia

- ÁREA URBANA
- SISTEMA VIÁRIO
- HIDROGRAFIA
- UNIDADES DE CONSERVAÇÃO
- TERRAS INDÍGENAS

Relação da potência dos empreendimentos relacionados na tabela é de 4.950,54 MW.

SIGLAS

CS = Circuito Simplex
 CD = Circuito Duplo
 SE = Sub Estação

TIPOS DE USINA
 AHE = Usina Hidrelétrica em fase de estudo ou projeto
 APM = Barragem com aproveitamento múltiplo
 CGH = Central Geradora Hidrelétrica
 PCH = Pequena Central Hidrelétrica
 UHE = Usina Hidrelétrica em operação
 UTE = Usina Termoelétrica

SITUAÇÃO
 EV = Estudo de Viabilidade
 IN = Inventário
 LP = Licença Prévia
 LI = Licença de Operação
 LO = Licença de Instalação
 PB = Projeto Básico

Operação, 138-23C

Operação, 138-CD

Operação, 230

Operação, 230+138

Operação, 230-23C

Operação, 230-3CS+138

Operação, 230CD+138

Operação, 69

Operação/Imp, 230+138+500

Operação/Imp, 500+230-23C

Planejada, 138

Planejada, 230



Sindicato da Construção, Geração, Transmissão e Distribuição de Energia Elétrica e Gás no Estado de Mato Grosso

Quinta Edição - Abril/2007

Escala 1:1.500,00
1 cm = 15 km

Projeção Cônica Conforme de Lambert

Paralelos Padrões: 10° S e 16° S
 Meridiano Origem: 57° W Gr.
 Elipsóide de Referência: SAD 69

Divisão Político-Administrativa, delimitação de unidades de conservação em fev/2006.
 O SINCEMAT agradece a gentileza da comunicação de falhas ou omissões verificadas nesta Folha.
 Telefone: 065 3644-3443 sincemat@sincemat.com.br
www.sincemat.com.br

© DIREITOS DE REPRODUÇÃO RESERVADOS
 Fonte: Mapa Geral do Estado de Mato Grosso SEMA-MT, SEPLAN, ANEEL

